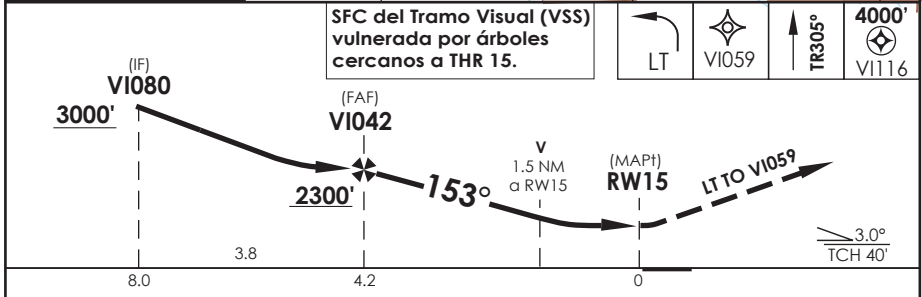
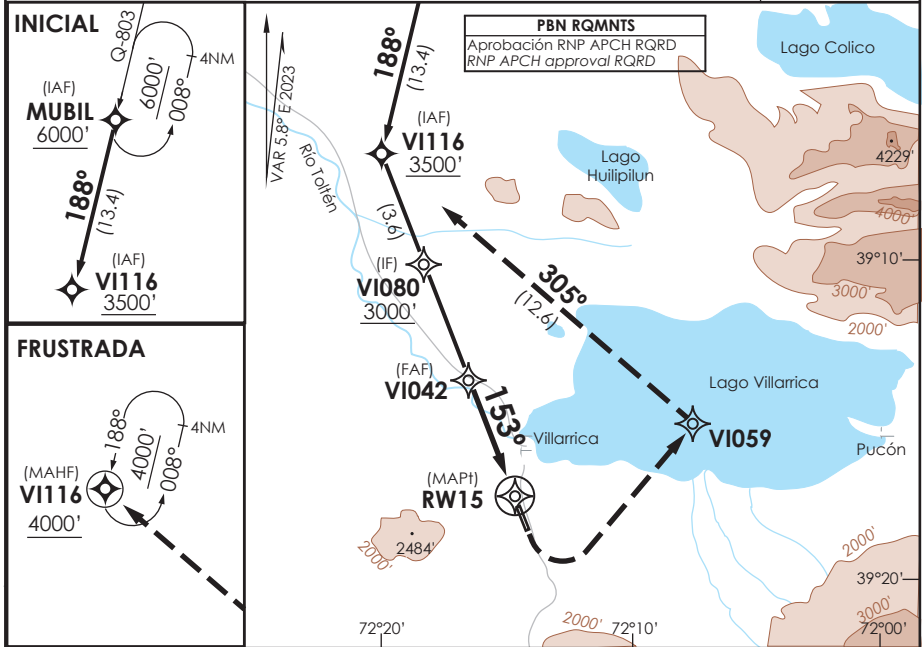


# AD. VILLARRICA VILLARRICA - CHILE

## SCVI IAC 1 RNP Rwy 15 (LNAV only)

TEMUCO RADAR Temuco Radar		118.7/119.2		TIBA TIBA		118.2	
<b>RNP</b>	FINAL APCH CRS <b>153°</b>	MNM ALT VIO42 <b>2300'</b>	LNAV MDA (H) <b>1460' (521')</b>	AD Elev. <b>967'</b>	THR 15 Elev. <b>939'</b>	10400FT 	
APCH FRUSTRADA: Viraje izquierda inmediato en ASC para 4000' vía VIO59, LT TR305° hasta V1116, ingreso en HLDG 188° izquierdo. Missed Apch: Turn left immediately climbing to 4000' via VIO59 LT TR305° until V1116, enter on HLDG 188° left.							
							MSA 25 NM RW15



C A T E G O R Í A	DIRECTO RWY 15 Straight in RWY 15	CIRCULANDO Circling	ALTN Alternate Minimums
	QNH SCQP <b>LNAV MDA 1460' (521')</b>		
A	2.4 Km	NA	NA
B			

**AD NO CERTIFICADO PARA OPS IFR. VER DAP 11 137 Y NOTAS SOBRE CONDICIONES PARA APROXIMAR**

Usar ajuste altimétrico de Temuco Radar Freq 118.7 MHz  
Use Temuco Radar altimeter setting freq 118.7 MHz

Veloc. Terrestre Kts	80	100	120	Procedimiento no ejecutable sin QNH Procedure non-executable without QNH
FPM (ángulo 3.0°)	425	531	637	

CAMBIO: Menor  
Change: Minor

DGAC AMDT 98

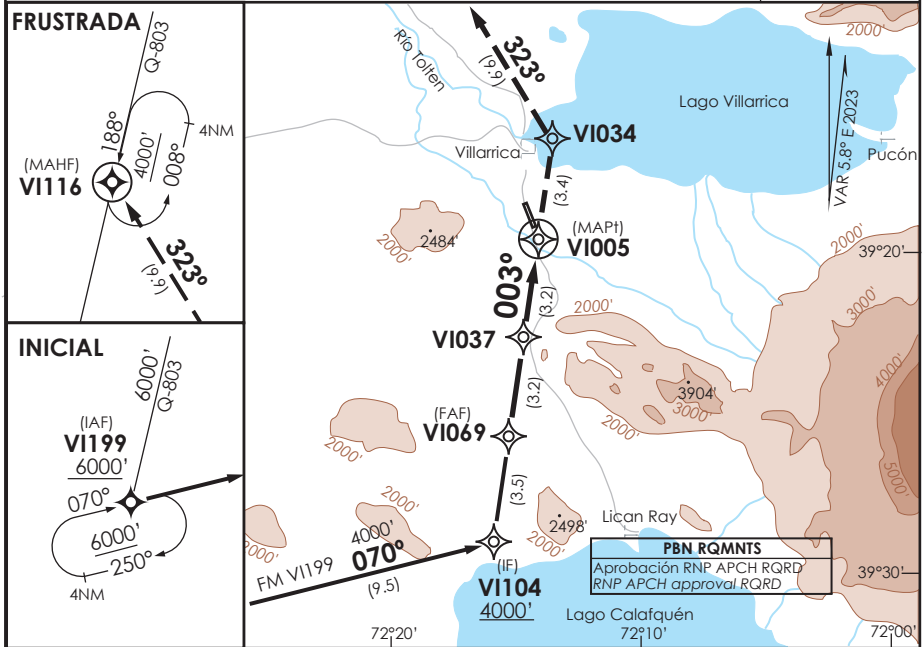
28 NOVIEMBRE 2024

DATA / SECCION AIS-MAP

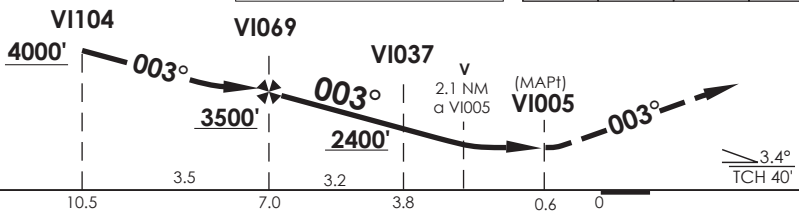
# AD. VILLARRICA VILLARRICA - CHILE

SCVI IAC 2  
RNP Rwy 33 (LNAV only)

TEMUCO RADAR Temuco Radar		118.7/119.2		TIBA TIBA		118.2		
RNP	FINAL APCH CRS 003°	MNM ALT V1069 3500'	LNAV MDA (H) 1980' (1029')	AD Elev. 967'	THR 33 Elev. 951'	10400FT 		
APCH FRUSTRADA: ASC 4000' vía V1034 LT TR323° hasta V1116, ingrese en HLDG 188° izquierdo. Missed Apch: Climb to 4000' via V1034 LT TR323° until V1116, enter on HLDG 188° left.								
							MSA 25 NM ARP	



SFC del Tramo Visual (VSS) vulnerada por árboles cercanos a THR 33.



CATEGORÍA	DIRECTO RWY 33 <i>Straight in RWY 33 *</i>	CIRCULANDO Circling	ALTN Alternate Minimums
	QNH SCQP LNAV MDA 1980' (1029')		
A	5.0 Km	NA	NA
B			

**AD NO CERTIFICADO PARA OPS IFR. VER DAP 11 137 Y NOTAS SOBRE CONDICIONES PARA APROXIMAR**

Usar ajuste altimétrico de Temuco Radar Freq 118.7 MHz / \*Desalineado 30° respecto a RCL  
Use Temuco Radar altimeter setting freq 118.7 MHz / \* Offset 30° from RWY center line

Veloc. Terrestre Kts	80	100	120	
FPM (ángulo 3.4°)	481	602	722	

Procedimiento no ejecutable sin QNH  
Procedure non-executable without QNH

CAMBIO: Menor  
Change: Minor

DGAC AMDT 98

28 NOVIEMBRE 2024

DATA / SECCION AIS-MAP

## VILLARICA / AD VILLARRICA - SCVI IAC1

PROCEDIMIENTOS DE APROXIMACIÓN RNP / RNP APPROACH PROCEDURES												
(Esta información complementa a las cartillas publicadas en la AIP Chile VOL II / This information complements the charts published in the AIP Chile VOL II)												
IAC 1 RNP RWY 15 (LNAV only)												
NR SERIE	TRANS ID	PATH TERM	PUNTO DE RECORRIDO (WPT)	FO	COURSE/TRACK °M/T	DIST (NM)	TURN	ALTITUD	REST VEL	VPA	TCH	NAV
10		IF	(IF) VI080	-	-	-	-	3000 FT+	-	-	-	1
20		TF	(FAF) VI042	-	153 (158,44)	3,81	-	2300 FT+	-	-	-	1
30		TF	(MAPt) RW15	Y	153° (158,42)	4,19	-	979 FT+	-	3°	40 FT	0,3
40		DF	VI059	-	-	-	LT	-	-	-	-	1
50		TF	(MAHF) VI116	Y	305° (310,40)	1,61	-	4000 FT+	-	-	-	1
60		HM	(MAHF) VI116	-	188° (194,10)	4,0	LT	4000 FT+	-	-	-	1
10	MUBIL	IF	(IAF) MUBIL	-	-	-	-	6000 FT+	-	-	-	1
20	MUBIL	TF	VI116	-	188° (194,10)	13,42	-	3500 FT+	-	-	-	1
30	MUBIL	TF	(IF) VI080	-	153° (158,41)	3,61	-	3000 FT+	-	-	-	1
10	VI116	IF	(IAF) VI116	-	-	-	-	3500 FT+	-	-	-	1
20	VI116	TF	(IF) VI080	-	153° (158,41)	3,61	-	3000 FT+	-	-	-	1

## VILLARICA / AD VILLARRICA - SCVI IAC 2

PROCEDIMIENTOS DE APROXIMACIÓN RNP / RNP APPROACH PROCEDURES												
(Esta información complementa a las cartillas publicadas en la AIP Chile VOL II / This information complements the charts published in the AIP Chile VOL II)												
IAC 2 RNP RWY 33 (LNAV only)												
NR SERIE	TRANS ID	PATH TERM	PUNTO DE RECORRIDO (WPT)	FO	COURSE/TRACK °M/T	DIST (NM)	TURN	ALTITUD	REST VEL	VPA	TCH	NAV
10		IF	(IF) VI104	-	-	-	-	4000 FT+	-	-	-	1
20		TF	(FAF) VI069	-	003° (008,40)	3,5	-	3500 FT+	-	-	-	1
25		TF	(SDF) VI037	-	003° (008,39)	3,18	-	2400 FT+	-	3,4°	-	0,3
30		TF	(MAPt) VI005	Y	003° (008,39)	3,18	-	1980 FT+	-	3,4°	40 FT	0,3
40		TF	VI034	-	003° (008,38)	3,4	-	-	-	-	-	1
50		TF	(MAHF) VI116	Y	323° (328,50)	9,9	LT	-	-	-	-	1
60		HM	(MAHF) VI116	-	188° (194,10)	4	LT	4000 FT+	-	-	-	1
10	VI199	IF	(IAF) VI199	-	-	-	-	6000 FT+	-	-	-	1
20	VI199	TF	(IF) VI104	-	070° (076,24)	9,5	-	4000 FT+	-	-	-	1